



## La gestione non farmacologica dei disturbi comportamentali

Fondazione dispone di un Nucleo Alzheimer contrattualizzato con ATS Val Padana al quale possono accedere solo persone residenti in Lombardia. Tuttavia, negli ultimi anni stiamo assistendo a un progressivo aumento di richieste di ricovero per anziani che presentano disturbi di tipo comportamentale residenti anche nel limitrofo distretto dell'Area Nord di Mirandola (MO), che trovano collocazione negli altri Nuclei di degenza al piano terra della struttura.

**Per limitare i disturbi comportamentali e favorire il benessere di questi Ospiti Fondazione predilige intervenire, quando possibile, in maniera occupazionale anziché farmacologica.**

Da questo presupposto è nato nelle scorse settimane il nuovo **Laboratorio di cucina "Cuciniamo insieme"**.

Nella nostra tradizione, la "cucina" rappresenta uno spazio e un'attività che caratterizza la quotidianità della maggior parte delle famiglie: un momento di incontro, confronto, condivisione e soprattutto di "cura" dell'altro. Il progetto parte quindi dal presupposto che le attività di cucina fanno parte del background culturale di molti dei nostri Ospiti, risultando quindi molto significativa per loro. La significatività permette non solo un maggiore interesse per l'attività ma permette anche di rievocare ricordi passati. Le attività di cucina coinvolgono tutti i canali sensoriali (tatto, olfatto, gusto, vista e udito) e vari aspetti cognitivi (programmazione, scelta, sequenzialità delle azioni, rievocazione di una procedura, ricordi passati, memorizzazione, attenzione, ecc..). L'attività di gruppo, inoltre, permette di creare momenti relazionali e di scambio tra loro.

**Con questo Laboratorio si vuole quindi promuovere il benessere della persona gestendo, attraverso il "fare", i disturbi del comportamento e migliorare il senso di competenza attraverso lo svolgimento di un'attività significativa.**

Nello specifico, le attività sono finalizzate a: • occupare i "vuoti" della malattia, lasciando così meno spazio ai disturbi comportamentali; • favorire il confronto e il dialogo tra i residenti; • migliorare il senso di competenza; • promuovere le abilità residue; • rievocare vecchie abitudini e/o ricordi legati all'attività stessa.

Il progetto durerà da ottobre a dicembre, con una cadenza settimanale in entrambi i nuclei. Nel Nucleo Alzheimer verranno proposte, oltre alle attività come "sgranare i fagioli", anche quelle di "preparare l'insalata e la

### IN QUESTO NUMERO:

- ♦ **La gestione non farmacologica dei disturbi comportamentali**
- ♦ **Screening sugli Ospiti**

### Contatore

#### Settimane

**30 ott. - 12 nov. 2021**



82



12



11

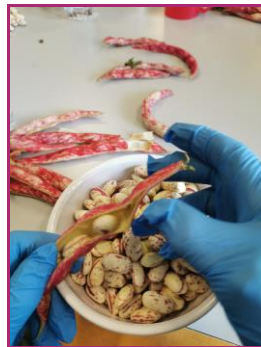


145





macedonia” che comportano l’utilizzo di coltelli (l’ambiente permette un uso controllato dell’utensile perché piccolo e costantemente supervisionato). Nel Nucleo Verde/Azzurro, invece, l’ambiente ampio e di passaggio non permette un utilizzo controllato di questi utensili; si proporranno quindi attività come “sgranare i fagioli” e “preparare la pizza”.



## Screening sugli Ospiti

Continua lo screening periodico all'interno di Fondazione. Gli Ospiti sono stati sottoposti a tampone antigenico rapido mercoledì 3 novembre. Ancora una volta, **gli esiti sono stati tutti negativi.**